



Racen op Stroom

wedstrijdbepalingen

<https://www.htrace.nl/index.php/wedstrijdinfo/wedstrijdbepalingen>

WADDENZEE
WESTELIJK DEEL

○	Kentering (Stil water)	→	0.0 - 1.0 M/h
→	Rijzend water	→	1.0 - 2.0 M/h
→	Lijn van gelijktijdig hoog- of laagwater	→	2.0 - 3.0 M/h
→		→	3.0 M/h en groter
		2230	2.2 M/h bij gem. doortij
			2.0 M/h bij gem. doortij

Race plan/tactics op de waddenzee

- Meteo
- Hoe zitten we in het tij?
- Start Harlingen
- Waar zit ik op welk moment?
- Start Terschelling
- Vuistregels
- Tips
- Vragen



2024 Hoe zitten we in het tij?

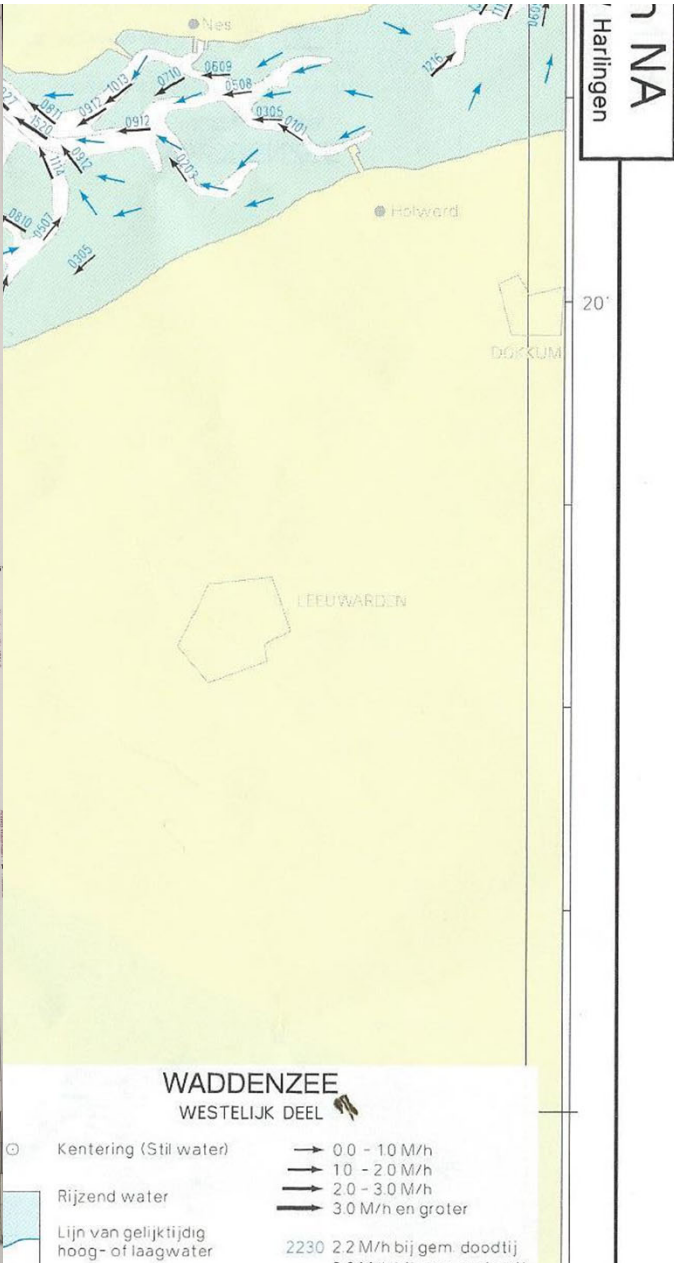
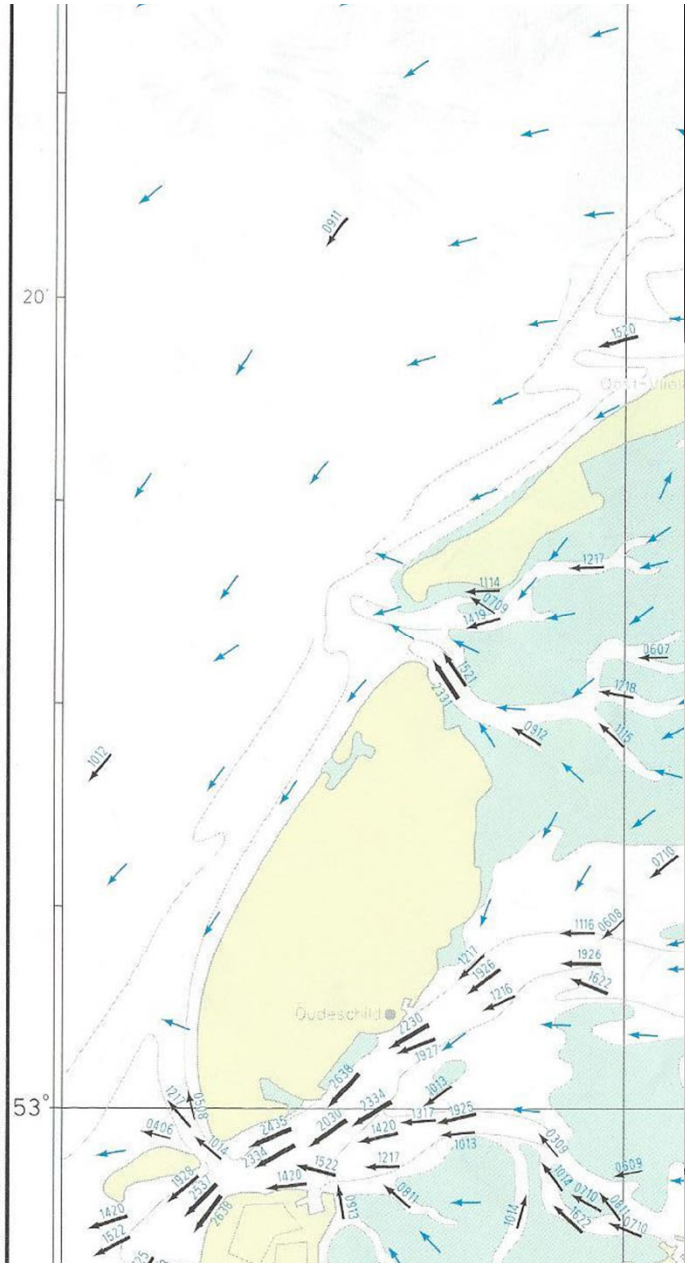
start groep 7 20 juni Harlingen ca 12:00 uur ca 2 uur 30 min na HW Harlingen
 start groep 7 21 juni Terschelling ca 13:00 uur ca 2 uur 45min na HW Harlingen

• Harlingen

West Terschelling

Datum	Nederlands e tijd	Hoogwater	Laagwater	Datum	Nederlandse tijd	Hoogwater	Laagwater	
21-06-2024	22:31	86 cm		21-06-2024	22:00	76 cm		
	17:12		-97 cm		15:51			-102 cm
	10:18	91 cm			09:42		79 cm	
	04:45		-105 cm		03:24			-106 cm
20-06-2024	21:40	87 cm		20-06-2024	21:11	77 cm		
	16:19		-92 cm		15:02			-96 cm
	09:29	82 cm			08:54		71 cm	
	03:56		-103 cm		02:36			-102 cm



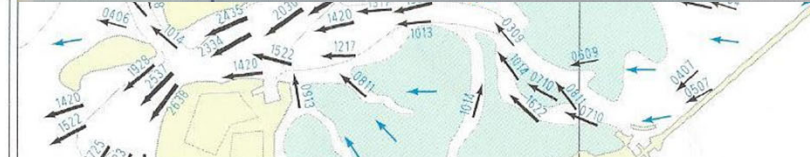


WADDENZEE
WESTELIJK DEEL

- Kentering (Stil water) → 0.0 - 1.0 M/h
 - Rijzend water → 1.0 - 2.0 M/h
 - Lijn van gelijktijdig hoog- of laagwater → 2.0 - 3.0 M/h
 - 3.0 M/h en groter
- 2230 2.2 M/h bij gem. doortijd
2.0 M/h bij gem. doortijd

NA
Harlingen

STARTGEBIED



IJSELMEER

	Kentering (Stil water)		0.0 - 1.0 M/h
	Rijzend water		1.0 - 2.0 M/h
	Lijn van gelijktijdig hoog- of laagwater		2.0 - 3.0 M/h
			3.0 M/h en groter
			2.230 2.2 M/h bij gem. doodtij 2.0 M/h bij gem. ebbetij

Stroming bij de start Harlingen 2 uur na HW





Stroming neemt 1^e helft van het tij (ca 3uur) toe en 2^e helft van het tij weer af

Waar zit ik op welk moment ?

WADDENZEE
WESTELIJK DEEL

○	Kentering (Stil water)	→	0.0 - 1.0 M/h
→	Rijzend water	→	1.0 - 2.0 M/h
→	Lijn van gelijktijdig hoog- of laagwater	→	2.0 - 3.0 M/h
→		→	3.0 M/h en groter
		2230	2.2 M/h bij gem. doodtij
			3.0 M/h bij gem. vloedtij

7 NA
Harlingen

20'

DOKKUM

4h NA
HW Harlingen

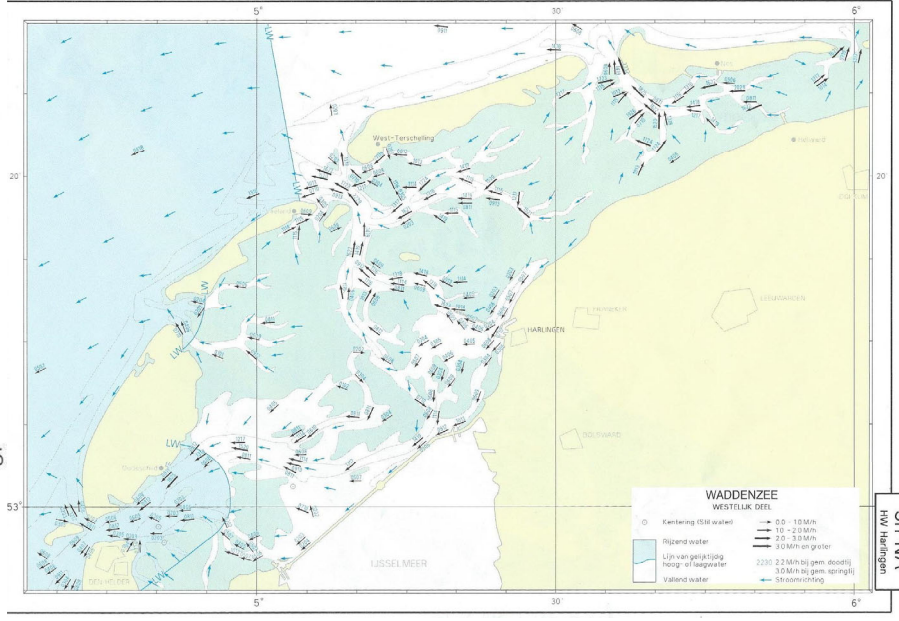
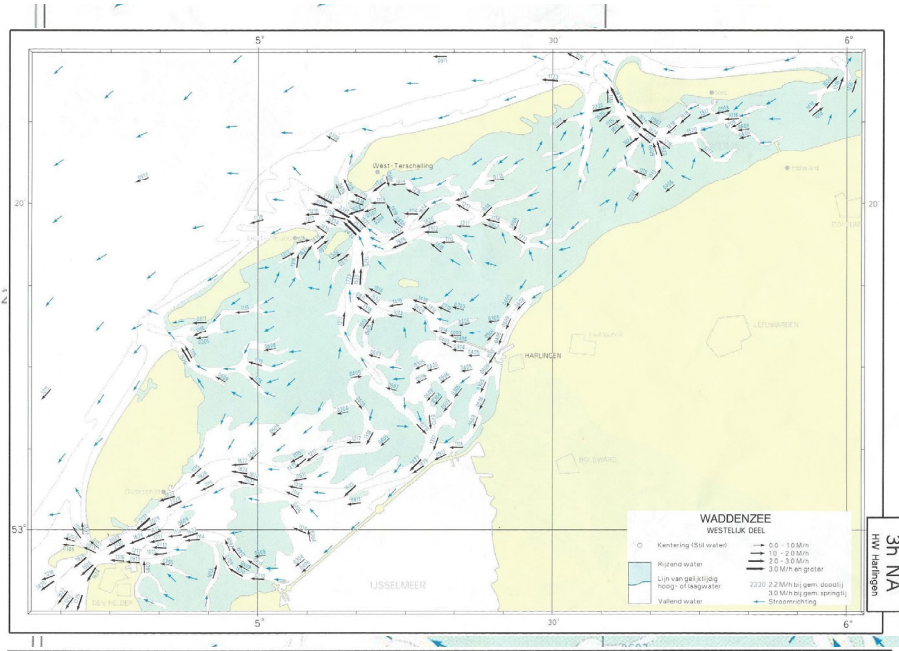
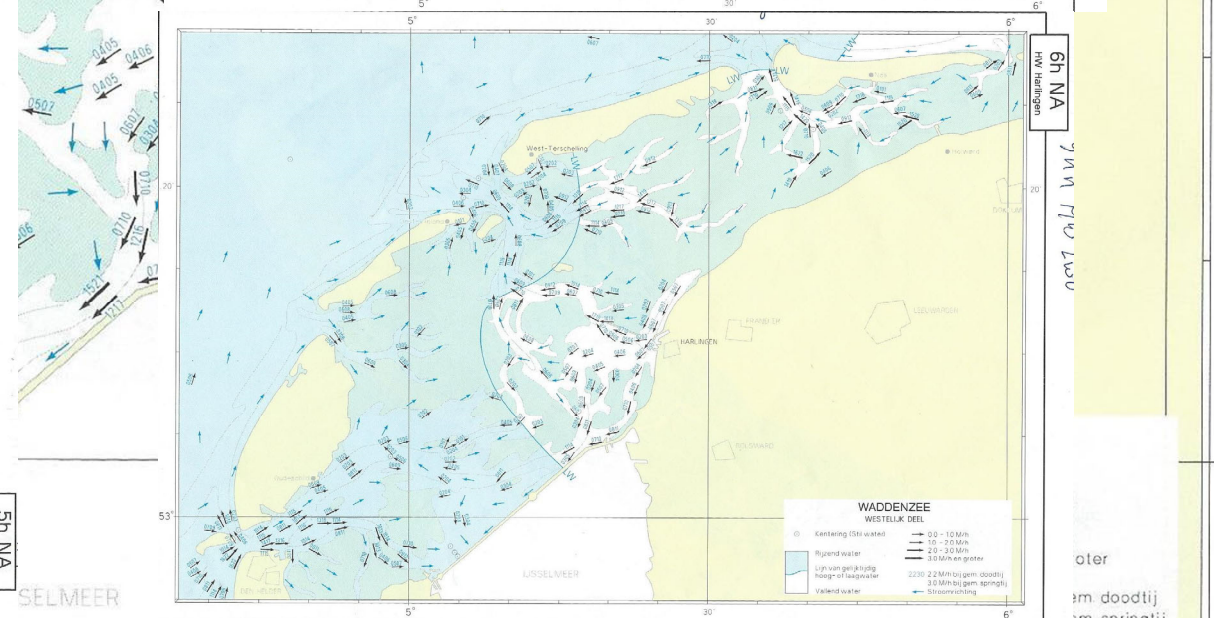
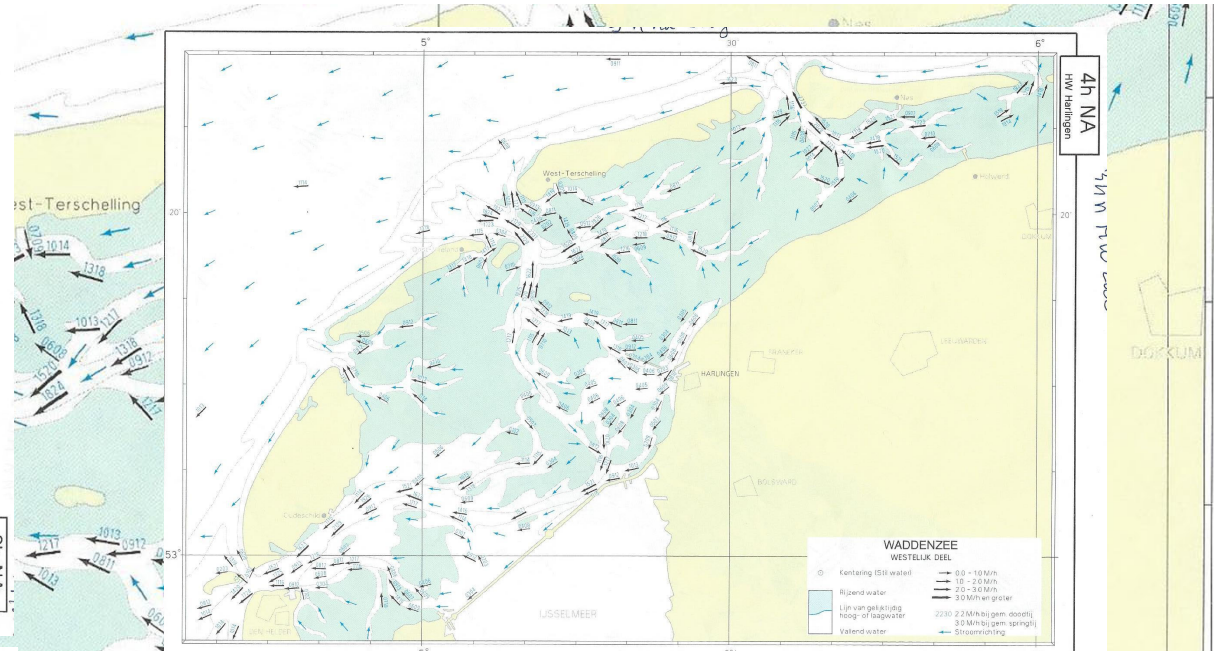
20m Tm Low

6h NA
HW Harlingen

20m Tm Low

oter

im doodtij

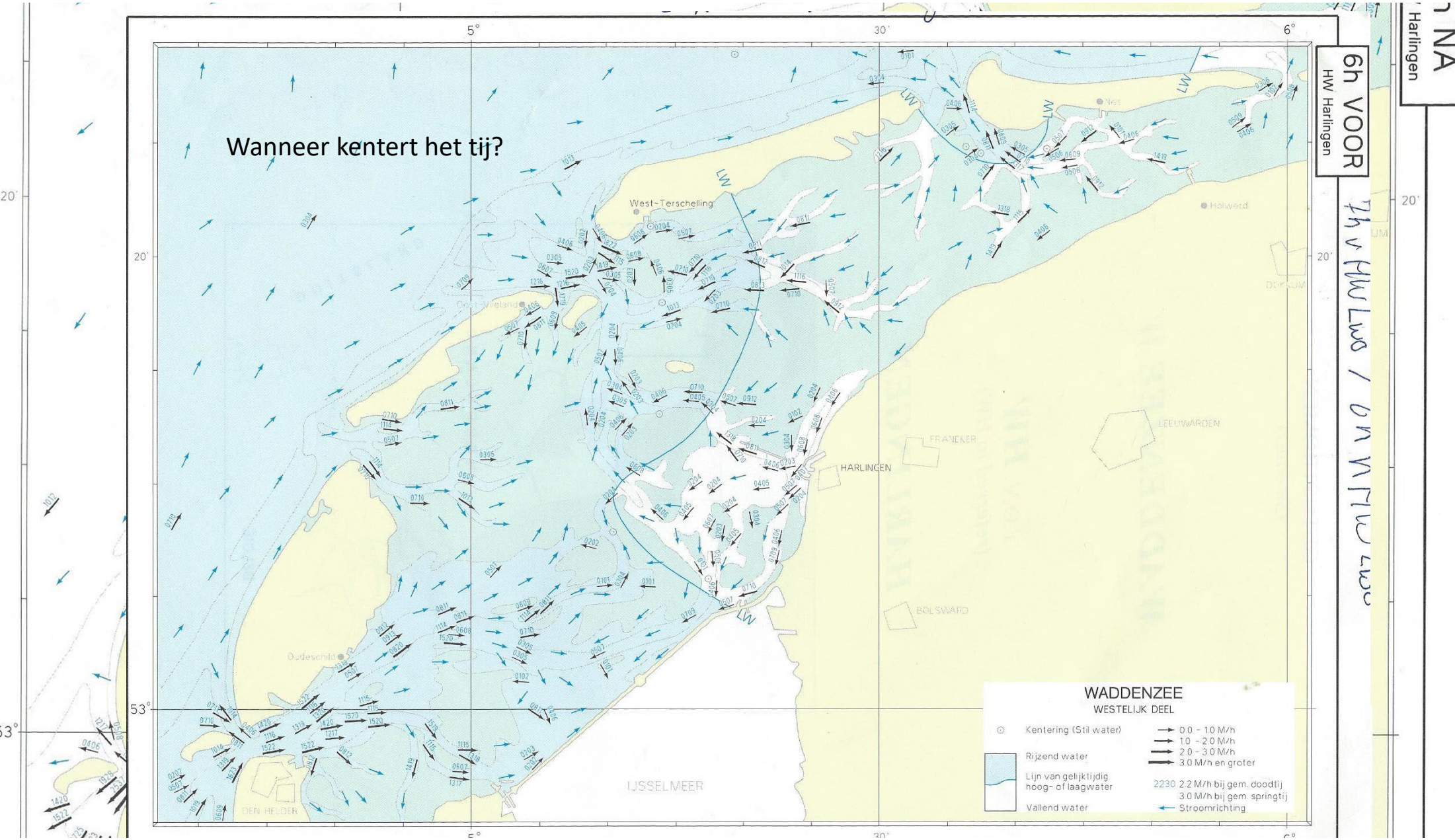


SELMEER

6h VOOR
HW Harlingen

7h v HW LWS / DN MFLW LWS

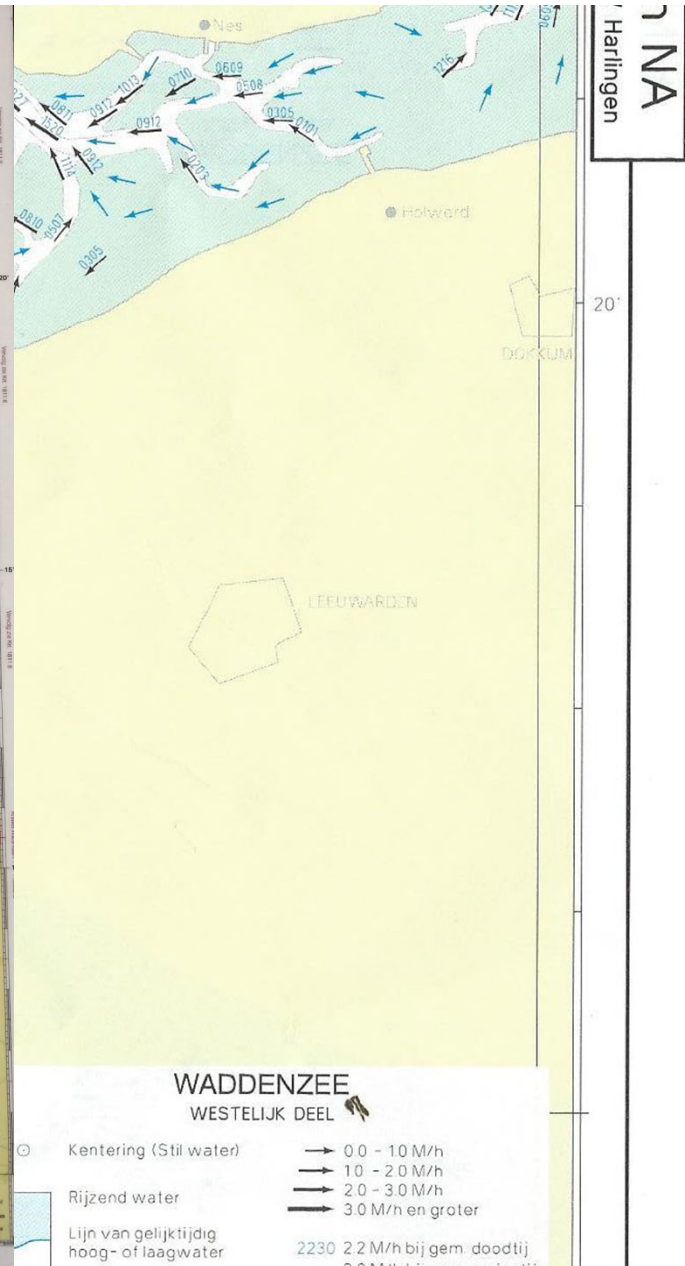
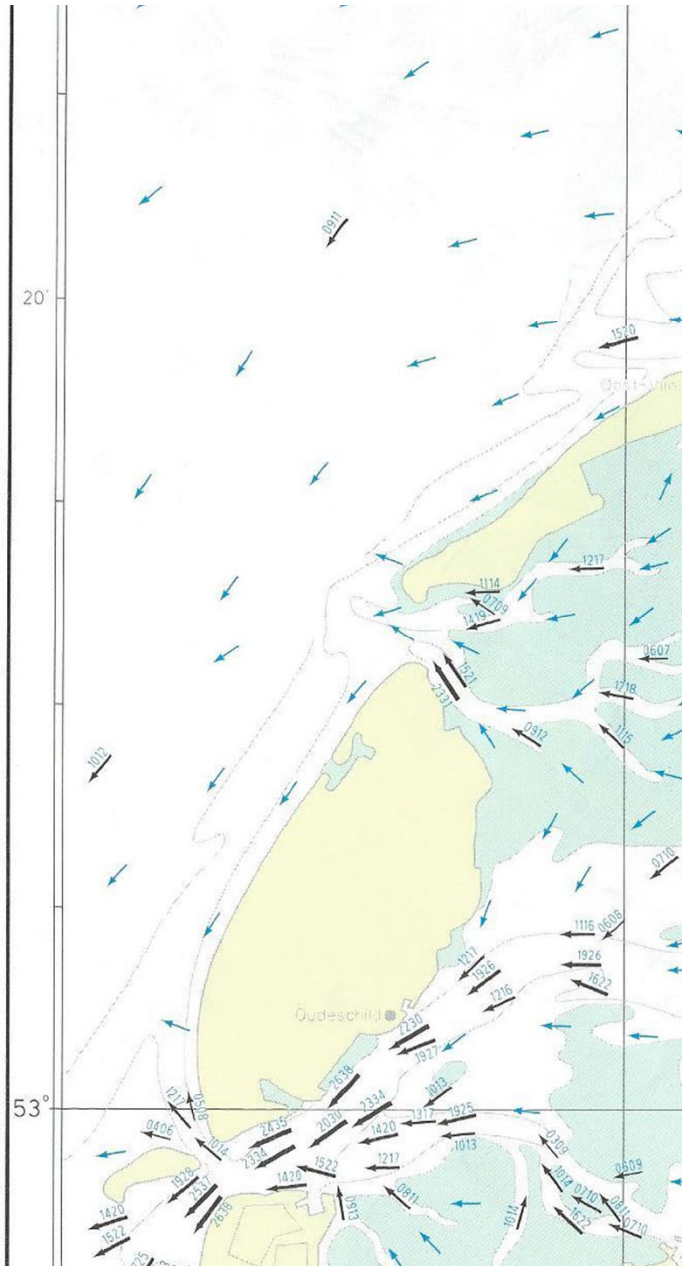
Wanneer kentert het tij?



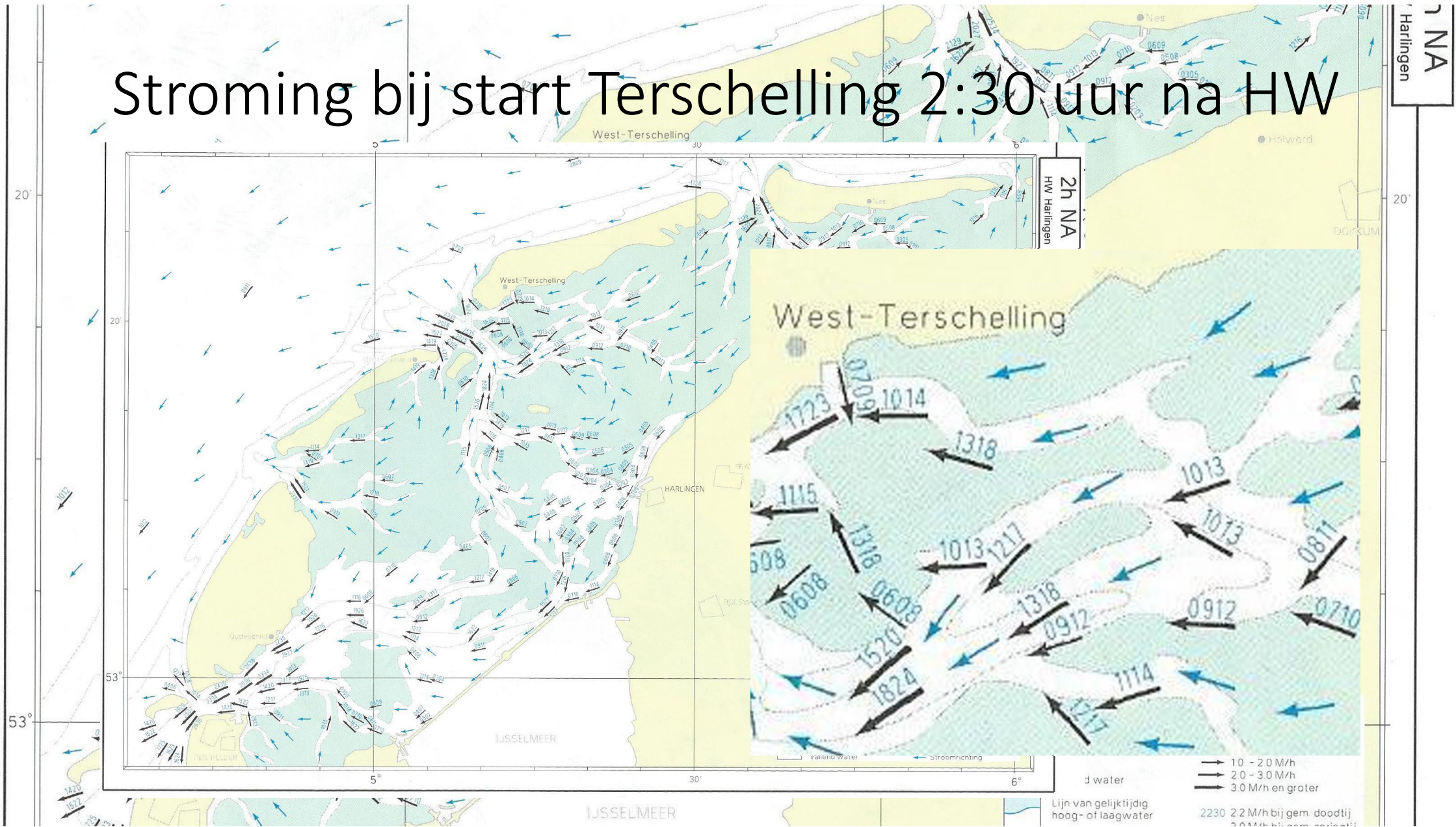
WADDENZEE
WESTELIJK DEEL

⊙	Kentering (Stil water)	→	0.0 - 1.0 M/h
		→→	1.0 - 2.0 M/h
		→→→	2.0 - 3.0 M/h
		→→→→	3.0 M/h en groter
			2230 2.2 M/h bij gem. doottij
			3.0 M/h bij gem. springtij
		→	Stroomrichting

⊙ Rijzend water
Lijn van gelijktijdig hoog- of laagwater
Vallend water



Stroming bij start Terschelling 2:30 uur na HW

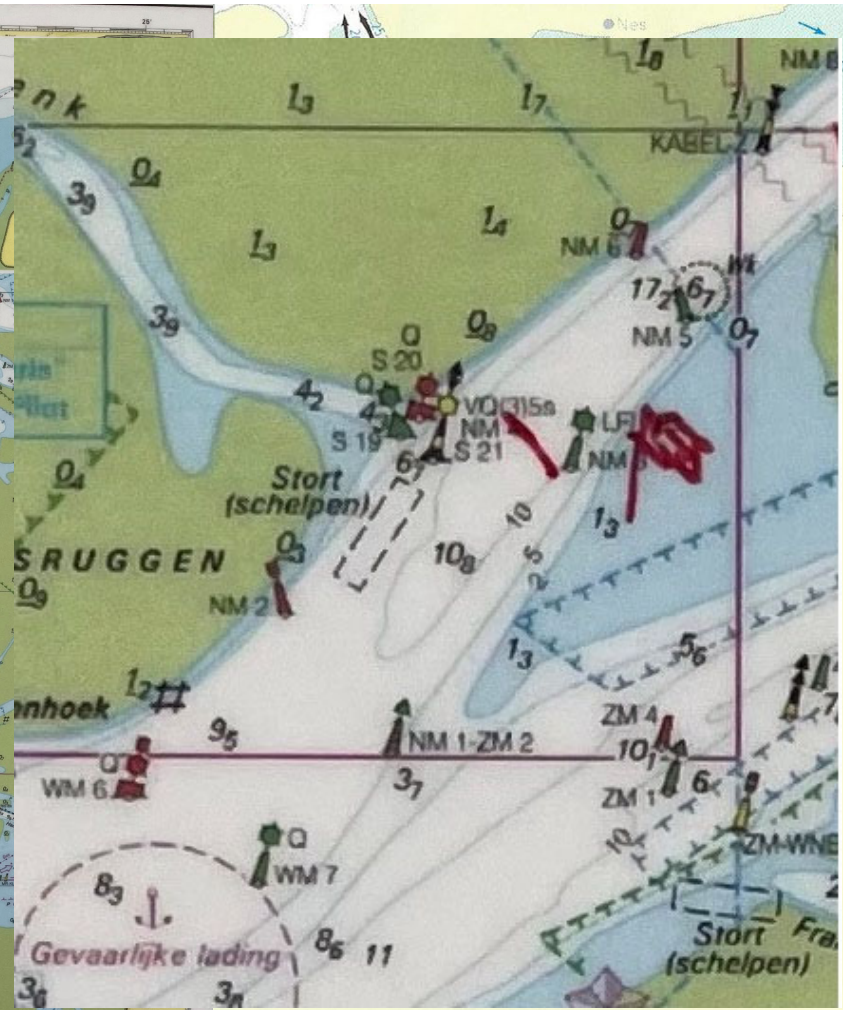




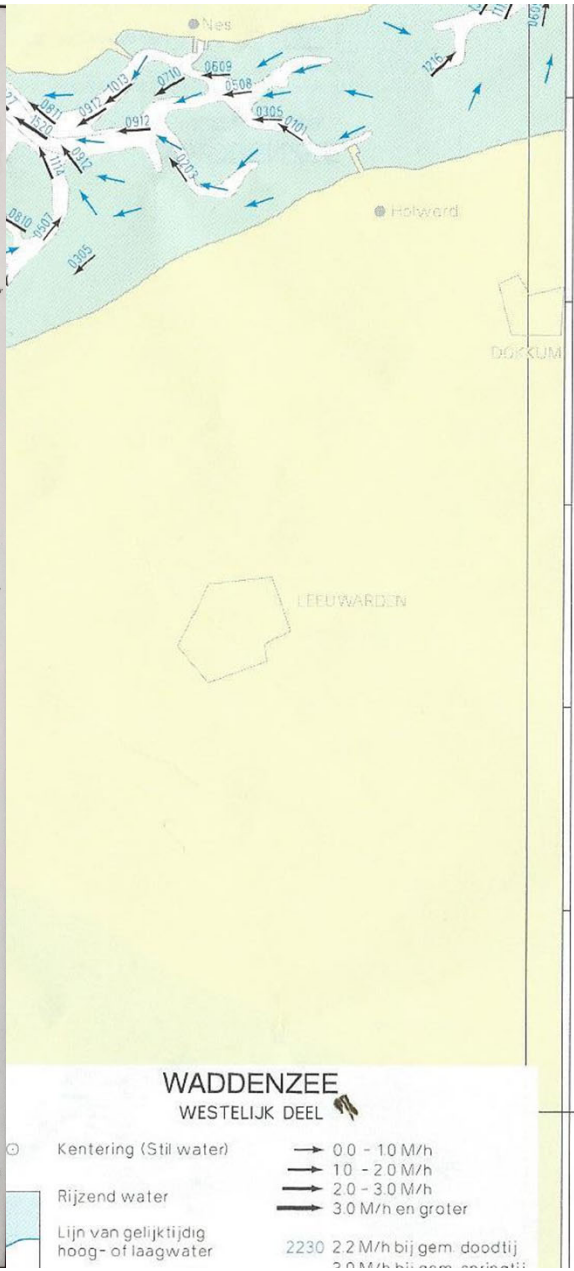
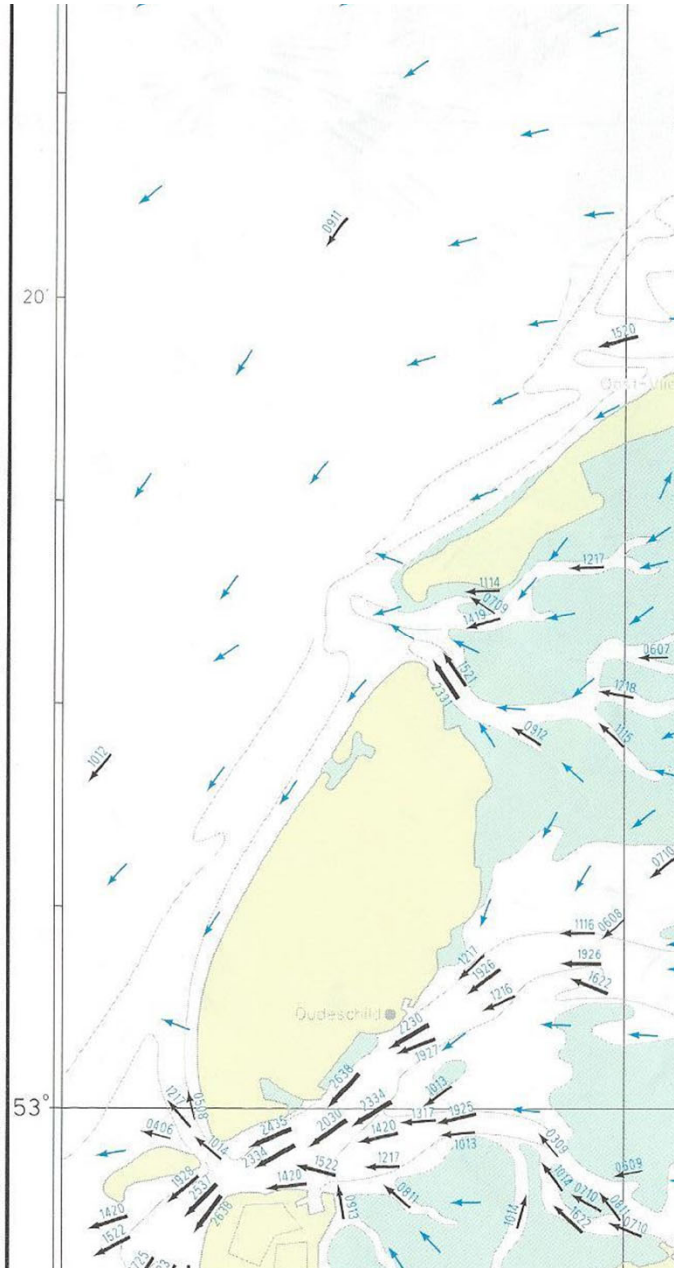
De voorgeschreven routes A, B of C:

Terugreis:

- A: Vanaf de start in de Noord Meep: West Meep, Vlietstroom, Blauwe Slenk, Pollendam, finish.
- B: Identiek aan A, met dat verschil dat voordat vanuit de West Meep richting Blauwe Slenk wordt gezield, de Noord-Cardinaal SM 7 - ZS 16 aan bakboord moet worden gehouden.
- C: Vanaf de start in de Noord Meep: West Meep, Vlietstroom, scheidingsboei SM1 - ZS 10 aan bakboord houden, Vlietstroom, Blauwe Slenk, Pollendam, finish. De route westelijk van de VL1 in het zeegat is vrij. De VL1 maakt wel deel uit van de wedstrijdbetonning.
- Voor iedere klasse wordt de te zeilen route, voor beide dagen afzonderlijk, vanaf het waarschuwingssignaal van de betreffende klasse getoond op het startschip d.m.v. een wit bord met daarop in zwart A, B of C. Het bord blijft zichtbaar tot 4 minuten na de start van de betreffende klasse.



1 N A
Harlingen



De voorgeschreven routes A, B of C:

Terugreis:

- A: Vanaf de start in de Noord Meep: West Meep, Vliestroom, Blauwe Slenk, Pollendam, finish.
- B: Identiek aan A, met dat verschil dat voordat vanuit de West Meep richting Blauwe Slenk wordt gezeld, de Noord-Cardinaal SM 7 - ZS 16 aan bakboord moet worden gehouden.
- C: Vanaf de start in de Noord Meep: West Meep, Vliestroom, scheidingsboei SM1 - ZS 10 aan bakboord houden, Vliestroom, Blauwe Slenk, Pollendam, finish. De route westelijk van de VL1 in het zeegat is vrij. De VL1 maakt wel deel uit van de wedstrijdbetopping.
- Voor iedere klasse wordt de te zeilen route, voor beide dagen afzonderlijk, vanaf het waarschuwingssignaal van de betreffende klasse getoond op het startschip d.m.v. een wit bord met daarop in zwart A, B of C. Het bord blijft zichtbaar tot 4 minuten na de start van de betreffende klasse.

WADDENZEE
WESTELIJK DEEL

- Kentering (Stil water)
- Rijzend water
- ← Lijn van gelijktijdig hoog- of laagwater
- 0.0 - 1.0 M/h
- 1.0 - 2.0 M/h
- 2.0 - 3.0 M/h
- 3.0 M/h en groter
- 2230 2.2 M/h bij gem. doodtij
- 2.0 M/h bij gem. springtij

Vuistregels

- Veiligheid eerst
- Hou rekening met andere schepen en vooral beroepsscheepvaart (ook charters)
- Hoe dieper het vaarwater hoe sterker de stroming
- Hoe ondieper het vaarwater hoe zwakker de stroming
- Kijk regelmatig achterwaarts op stroom (drijf je uit de tonnenrij?)
- Hou de tegenstroom onder de lij boeg (evt high mode)
- Tegenstroom op loef boeg (low mode)
- Vergelijk je LOG met je SOG
- Vergelijk je COG met je BRG en evt met je voorliggende kompaskoers
- Westmeep rode of groene kant?
- Recreatie (gele) tonnen
- Pollendam



Tips

- Zorg voor een actuele kaart/combicover
- Zet HW LW in de kaart
- Zet marifoonkanalen in de kaart
- Zet windrichting in de kaart
- Zet verwachte zeilwissels in de kaart
- Zet rondingen van belangrijke vaarwegmarkeringen in de kaart
- Maak 1 bemanningslid dedicated aan de tactics/navigatie en bespreek het met de gehele bemanning.
- Van klein naar groot tuigplan is makkelijker dan andersom
- Wind tegen stroom geeft kortere steile golven
- Wind door stroom
- Lees de wedstrijdregels
- Maak een proefstart en noteer de vaartijd vanaf beoogde startplek tot startlijn
- Good sportsmanship (je vaart alleen wedstrijd tegen boten in je eigen klasse)

Wanneer pas je de zandwindse koers aan en wanneer niet?



Materiaal

- **HP 33 stroomatlas** gratis beschikbaar als download (<https://www.defensie.nl/downloads/applicaties/2023/12/05/nltides--hp33d>)
- **Kaart 1811 Hydrografische dienst** of **NV Verlag Waddenzee**
- **Getijdengegevens** [Getij | Rijkswaterstaat](https://www.rijkswaterstaat.nl/water/waterdata-en-waterberichtgeving/waterdata/getij)
<https://www.rijkswaterstaat.nl/water/waterdata-en-waterberichtgeving/waterdata/getij>

